

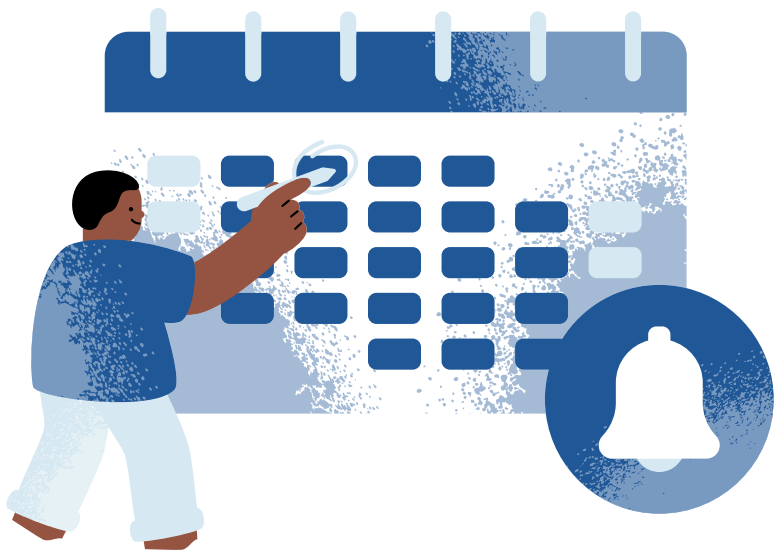
l'Apprentissage en BUT 2

A partir de la 2ème année

GMP

Exp. PRO

- Une **réelle expérience** professionnelle
- Plus de **60 semaines** en entreprise sur 2 ans



IUT

- Un **encadrement privilégié**
- Un **maître d'apprentissage** en entreprise et un tuteur à l'IUT



Avantages

- **Un salaire** dès le début de la formation
- **Gratuité** des frais de scolarité
- **Cotisation** pour la **retraite**



Partenaires



& bien plus ...

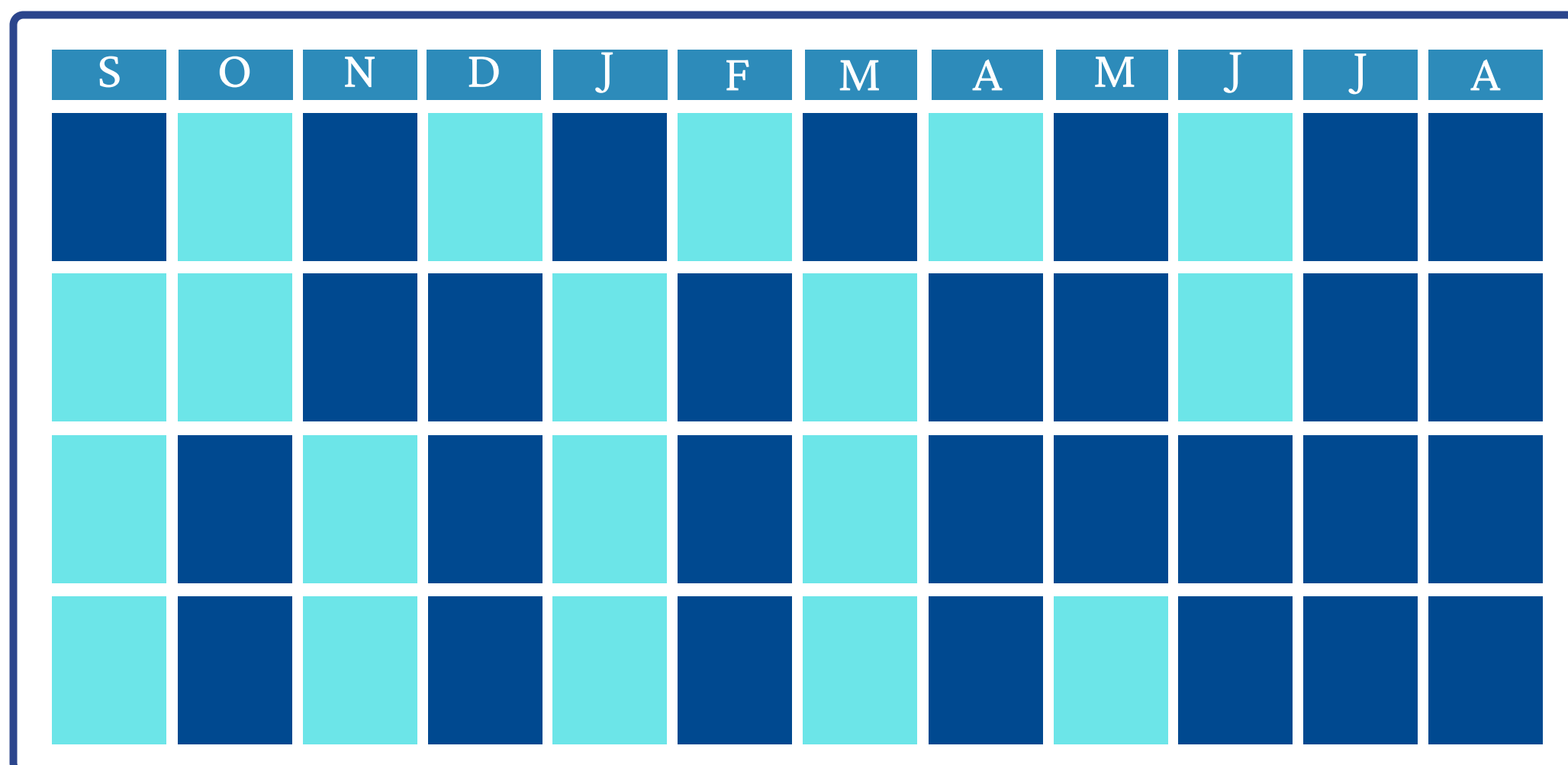
L'APPRENTISSAGE EN BUT GMP

A partir de la 2ème année

Période alternance :



3 semaines de cours à IUT
4 semaines en Entreprise



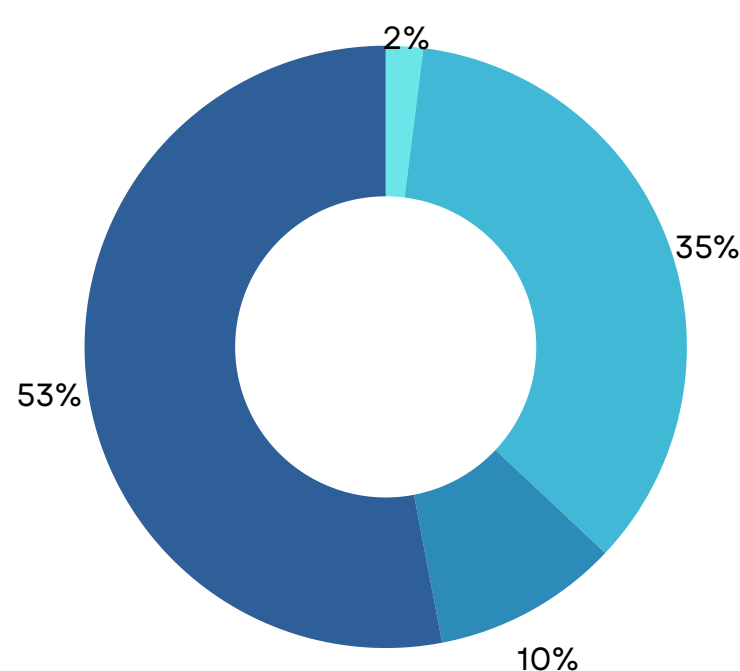
Promotion 2023/24



Calendrier de
2023/2024

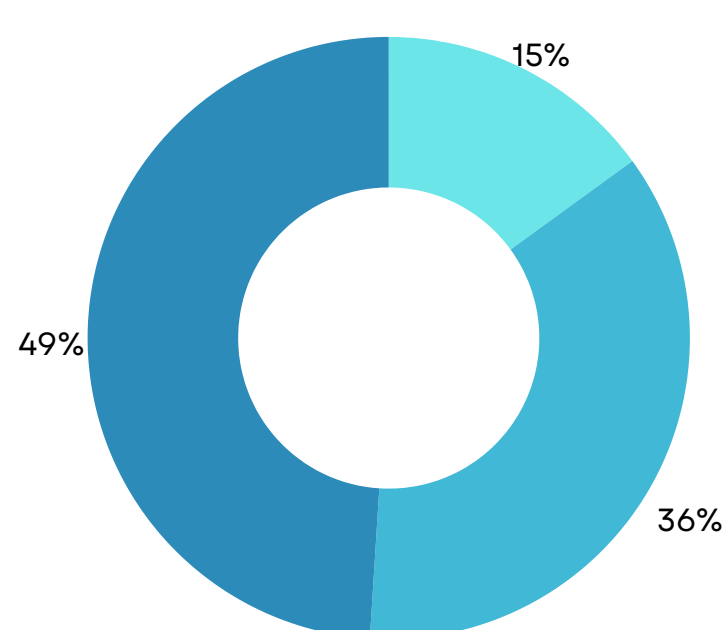
Chiffres de 2018 - 2023 :

Bac d'origine des
apprentis



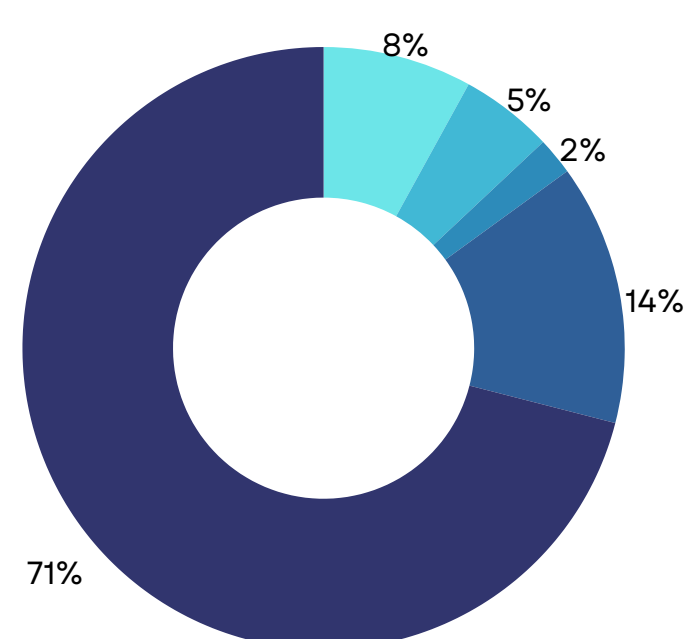
- Bac Général
- STI2D
- PB
- FC

Secteurs d'activités
des apprentis



- Bureau d'études et de calculs
- Méthodes, FAO, usinage
- Gestion de production, qualité & maintenance

Poursuites d'études
des apprentis



- Ing. (F.A.)
- Autre
- Emploi
- Prépa